



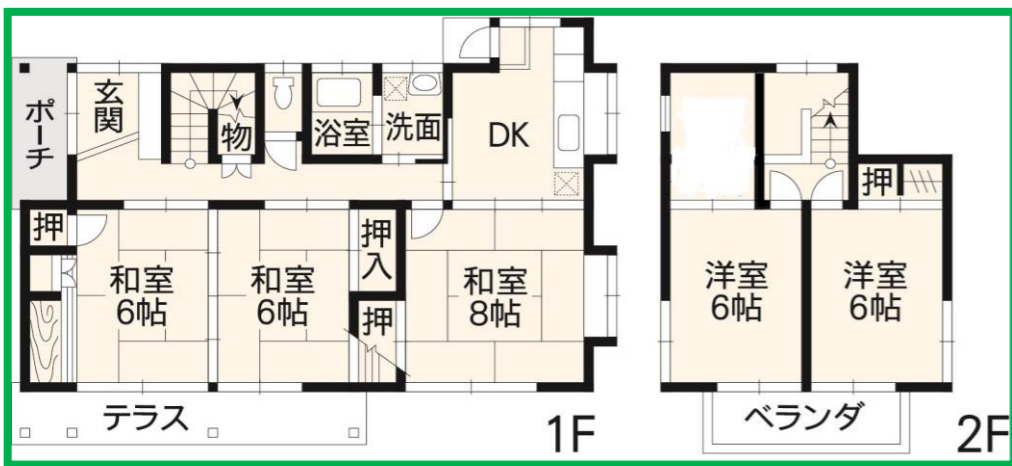
高台、車庫2台分



約70坪の敷地



西側6m道路



種別	売中古戸建住宅		
地名	長嶺東6丁目		
価格	1,450万円		
所在地	熊本市東区长嶺東6丁目9番10号 (住居表示)		
交通	『託麻台入口』バス停 徒歩2分		
土地面積	公簿	228.67 m <sup>2</sup> ( 69.17 )	私道負担 m <sup>2</sup>
	構造	木造セメント瓦葺2階建	
建物	面積	97.61 m <sup>2</sup> ( 29.50 坪 )	
	間取り	5DK	
	築年数	昭和54年10月 (築後 43年)	
	駐車	有	
土地権利	所有権	都市計画	市街化区域
地目	宅地	用途地域	1中高
建ぺい率	60%	容積率	150%
接道状況	西側 約6m 私道 に間口約21m接面		
他の法令制限			
設備	上下水道完備		
現況	空家	引渡し	相談
小学校	託麻南小学校	中学校	長嶺中学校
備考			
会員番号		物件番号	

取引態様	一般媒介	手数料	分かれ
情報公開日	2023.4.22	物件番号	