



南側5.5m道路、高台です！



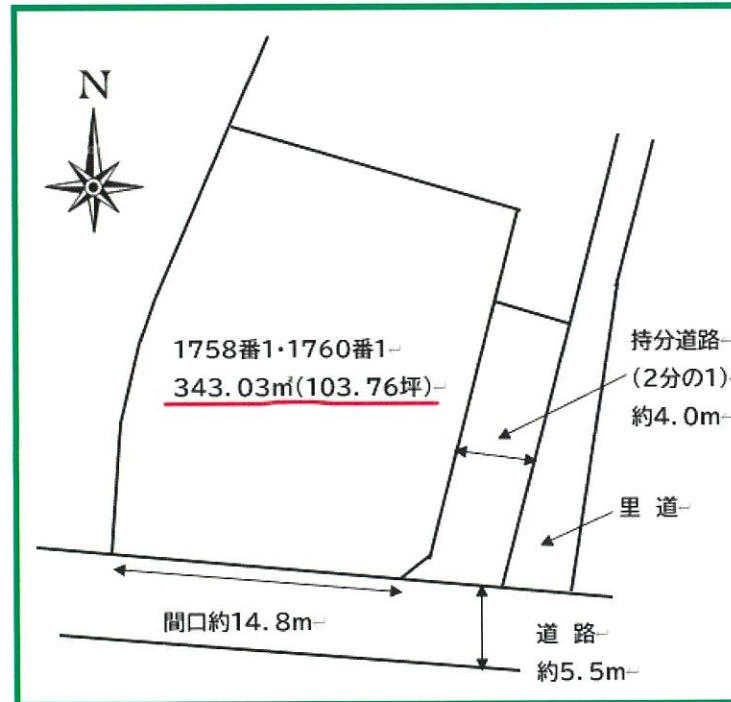
日当たり良好！南側を望む！



大道小学校



山鹿中学校



種別	売地		
地名	山鹿市方保田		
価格	780 万円	3.3㎡単価	
		7.51 万円	
所在地	山鹿市方保田字本村1758 - 1・1760 - 1		
交通	「方保田」バス停まで 徒歩3分		
土地面積	公簿	343.03 ㎡ (103.76 坪)	
私道負担	東側持分道路 (持ち分2分の1)		
土地権利	所有権		
都市計画	非線引き区域		
地目	宅地・山林	用途地域	無指定
建ぺい率	70%	容積率	200%
他の法令制限			
国土法			
接道状況	南側、約5.5m公道に間口約14.8m接道		
	東側、約4.0m私道に間口約14.4m接道		
設備			
引渡条件	建築条件付き (濱口建設施工)		
現況	更地	引渡し	相談
小学校	大道小学校	中学校	山鹿中学校
備考			
会員番号		物件番号	

地番	1758-1, 1758地2積測量図
土地の所在	山鹿市方保田字本村

求積表

地番	㉠ 1758-1			
NO	Xn	Yn	Xn · (Yn+1-Yn-1)	距離
新1	-353.899	-26842.090	-5907.282108	5.10
P197	-348.960	-26840.818	4613.251200	15.11
P198	-344.670	-26855.310	5753.231640	5.15
金5	-349.335	-26857.510	-4618.208700	16.08
合計			-159.007968	
合計面積			79.5039840	
地積			79.50	m ²

地番	㉡ 1758-2			
NO	Xn	Yn	Xn · (Yn+1-Yn-1)	距離
P198	-344.670	-26855.310	4741.625190	1.72
金6	-343.113	-26854.575	-1712.133870	12.16
金7	-331.712	-26850.320	-2434.766080	8.79
金8	-323.478	-26847.235	-1022.837436	0.40
金9	-323.084	-26847.158	-27.462140	0.40
金10	-322.676	-26847.150	16.779152	0.40
金11	-322.274	-26847.210	-2197.908680	8.60
プ4	-327.447	-26840.330	-4934.953737	9.05
プ3	-331.297	-26832.139	-687.772572	24.51
プ2	-355.034	-26838.254	3532.943334	4.00
新1	-353.899	-26842.090	907.397036	5.10
P197	-348.960	-26840.818	4613.251200	15.11
合計			794.161397	
合計面積			397.0806985	
地積			397.08	m ²

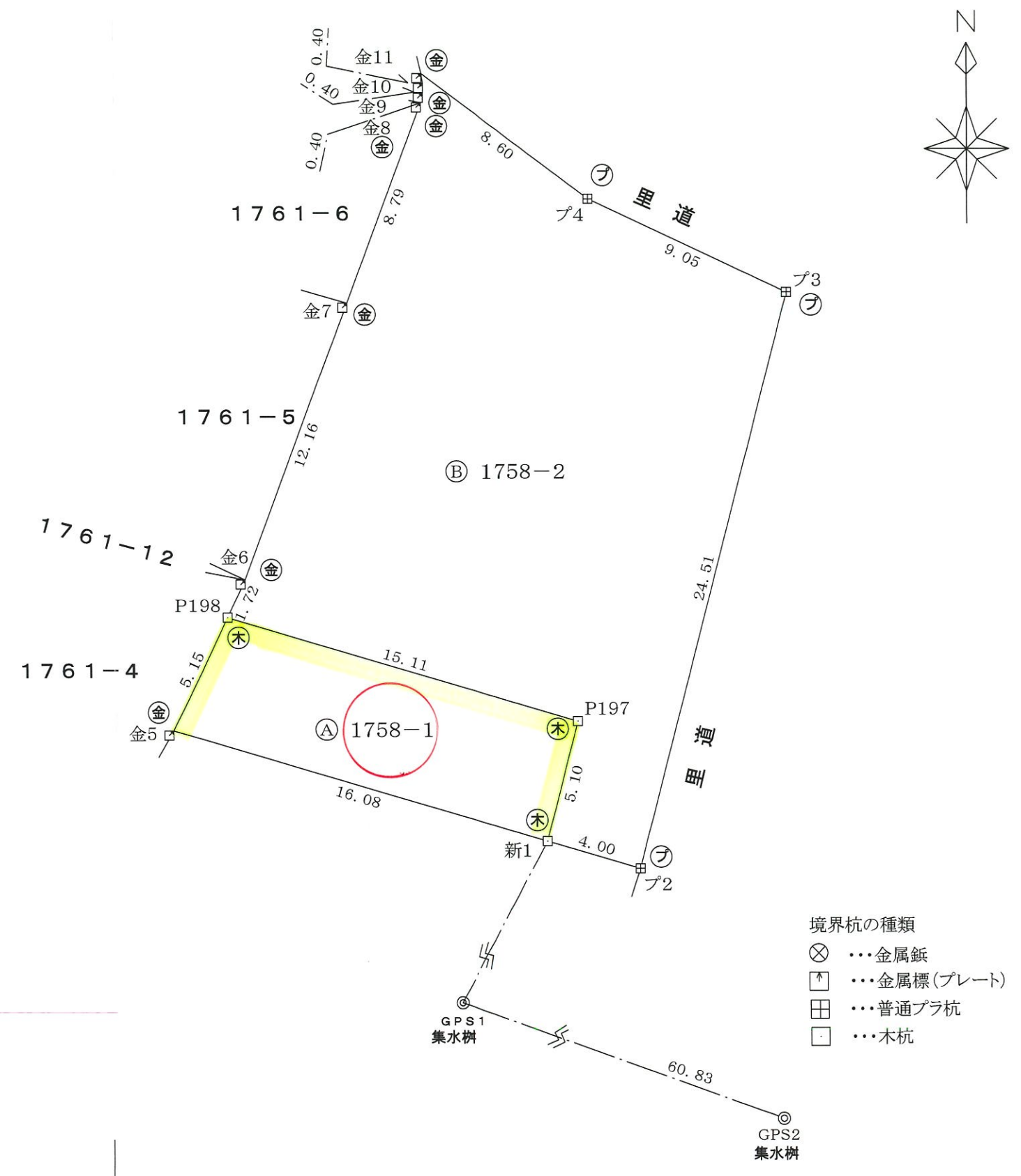
総合計面積 476.5846825 m²

地番	面積
㉠ 1758-1	79.5039840 m ²
㉡ 1758-2	397.0806985 m ²

引照点	X座標	Y座標	距離	方向角
GPS1	-372.837	-26843.049	60.83	88° 39' 28"
GPS2	-371.412	-26782.231		

引照点・境界点表			
器械点		後視点	
X座標	-372.837	X座標	-371.412
Y座標	-26843.049	Y座標	-26782.231
方向角	88° 39' 28"	距離	60.83
境界点	観測角	距離	
新1	274° 14' 28"	18.96	

測量の与点 世界測地系 座標系2系 令和3年11月4日 測量年月日						
基準点コード	種別	基準点名	X座標	Y座標	標高	ジオイド高
EL04930342301	電子基準点	玉名	-7283.835	-42294.480	18.79	32.68
EL04930447902	電子基準点	三加和	6732.633	-35320.122	40.00	32.87
EL04930451903	電子基準点	鹿本	1280.419	-23487.269	82.53	32.78
測量機器	測量方式	座標取得年月日				
HiPerV GGDM-D	スタティック	2021. 9. 7				



作成者 山鹿市山鹿978番地 山下高幸 (令和3年11月20日作成)
土地家屋調査士

申請人 川越和子

縮尺 1/250

求積表

地 番	Ⓐ 1760-1			
NO	Xn	Yn	Xn · (Yn+1-Yn-1)	距離
ブ1	-366.491	-26861.428	5181.449758	6.63
金2	-359.888	-26860.818	-578.699904	4.41
金3	-355.586	-26859.820	-697.304146	3.03
金4	-352.710	-26858.857	-814.760100	3.63
金5	-349.335	-26857.510	-5857.299945	16.08
新1	-353.899	-26842.090	-4272.976526	13.47
新3	-366.952	-26845.436	1684.309680	1.52
新4	-367.831	-26846.680	5882.353352	14.80
合計			527.072169	
合計面積			263.5360845	
地積			263	m ²

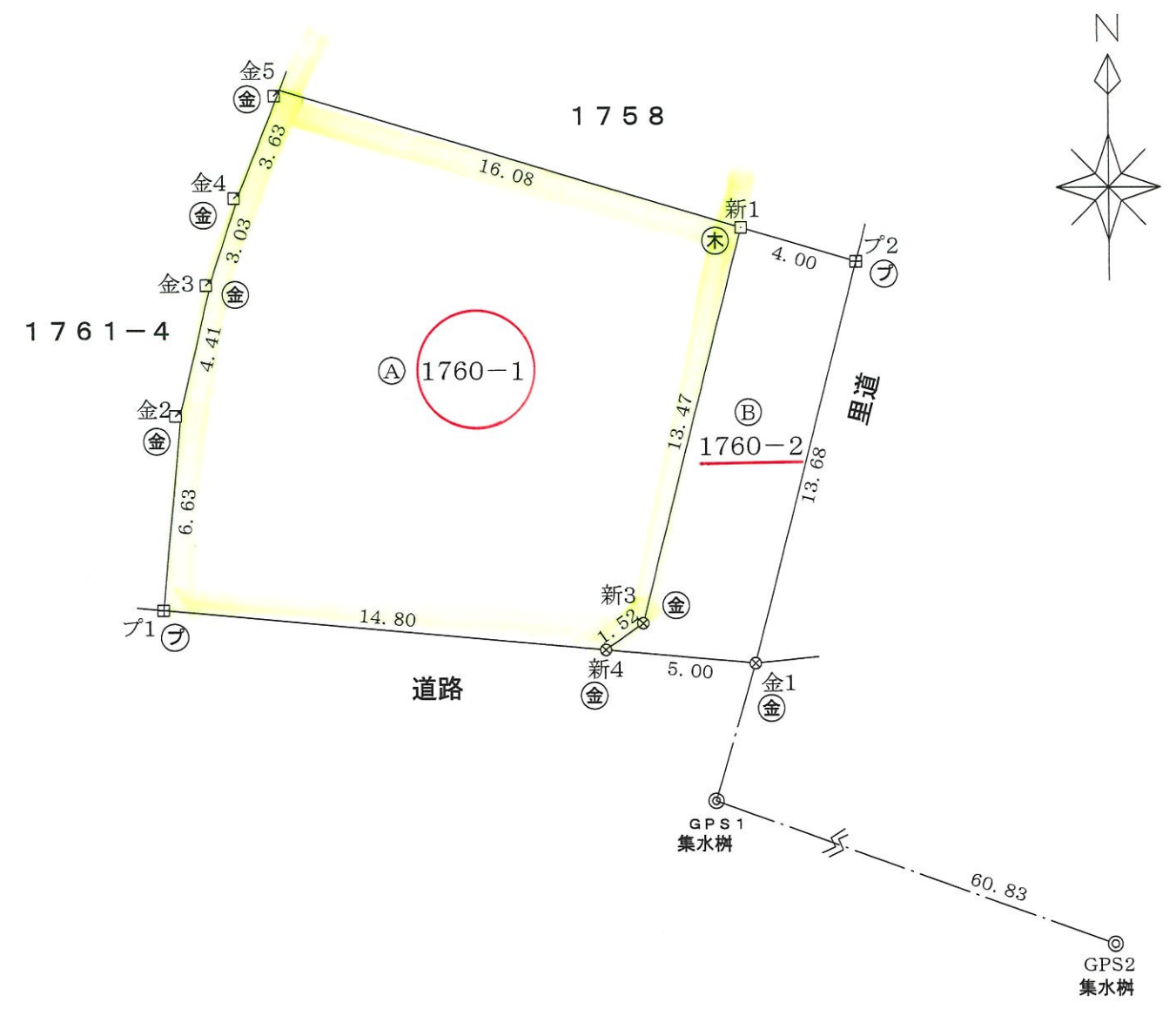
地 番	Ⓑ 1760-2			
NO	Xn	Yn	Xn · (Yn+1-Yn-1)	距離
新1	-353.899	-26842.090	-2541.702618	4.00
ブ2	-355.034	-26838.254	-138.463260	13.68
金1	-368.283	-26841.700	3103.152558	5.00
新4	-367.831	-26846.680	1374.216616	1.52
新3	-366.952	-26845.436	-1684.309680	13.47
合計			112.893616	
合計面積			56.4468080	
地積			56	m ²

総合計面積	319.9828925 m ²
地 番	面積
Ⓐ 1760-1	263.5360845 m ²
Ⓑ 1760-2	56.4468080 m ²

引照点	X座標	Y座標	距離	方向角
GPS1	-372.837	-26843.049	60.83	88° 39' 28"
GPS2	-371.412	-26782.231		

引照点・境界点表		
器械点	後視点	
X座標	-372.837	-371.412
Y座標	-26843.049	-26782.231
方向角	88° 39' 28"	距離 60.83
境界点	観測角	距離
金1	287° 50' 34"	4.74

測量の与点		世界測地系		座標系2系		令和3年11月4日		測量年月日	
基準点コード	種別	基準点名	X座標	Y座標	標高	ジオイド高			
EL04930342301	電子基準点	玉名	-7283.835	-42294.480	18.79	32.68			
EL04930447902	電子基準点	三加和	6732.633	-35320.122	40.00	32.87			
EL04930451903	電子基準点	鹿本	1280.419	-23487.269	82.53	32.78			
測量機器	測量方式	座標取得年月日							
HiPerV GGDM-D	スタティック	2021.9.7							



- 境界杭の種類
- ⊗ ... 金属鈹
 - ↑ ... 金属標(プレート)
 - 田 ... 普通プラ杭
 - ... 木杭